

初公開

新築分譲住宅 全1棟  
今回販売1棟

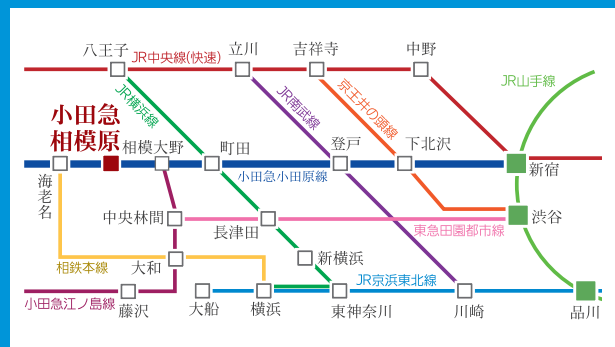
FiT

# 相模原市南区相模台4期

小田急線

「小田急相模原」駅

徒歩 15分



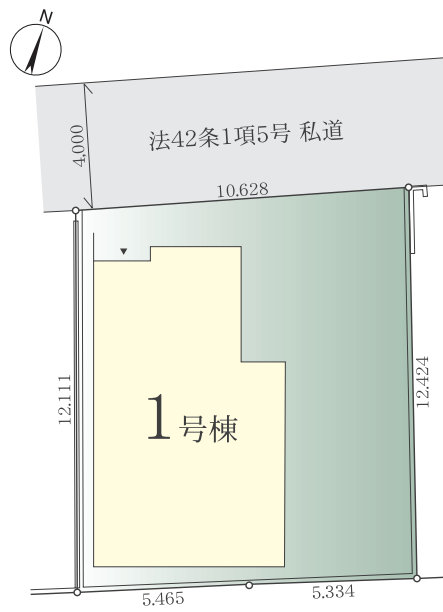
■学区 相模台小学校・相模台中学校



内装カラーイメージ(スマート)  
パース及び内装カラーイメージはイメージ図です。

- 相模台小学校 ……約400m(約5分)
- 相模台公園 ……約300m(約4分)
- 相模台中学校 ……約550m(約7分)
- 相模台郵便局 ……約600m(約8分)
- ローソン ……約210m(約3分)
- 小田急Ox ……約1.300m(約17分)

小・中学校徒歩10分圏内でお子様の通学も安心。近くには公園もあり子育て環境も良好です。



1号棟 4LDK +SIC+Pantry+WIC

■土地面積/131.24㎡ ■建物面積/108.06㎡  
 ■1階面積/53.41㎡ ■2階面積/54.65㎡  
 ■建築確認番号/●●●●●●号 (令和●年●月●日)

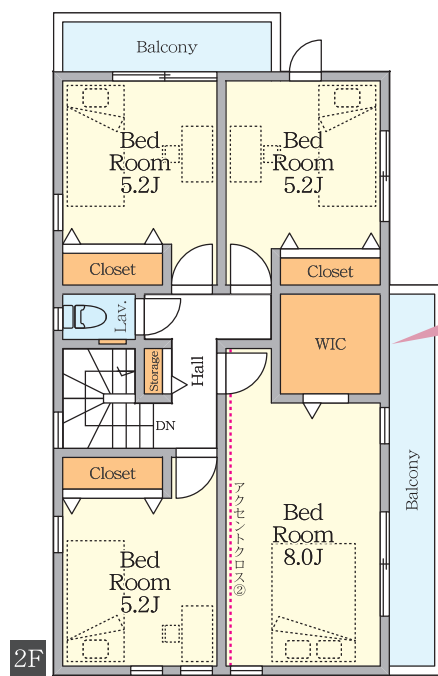
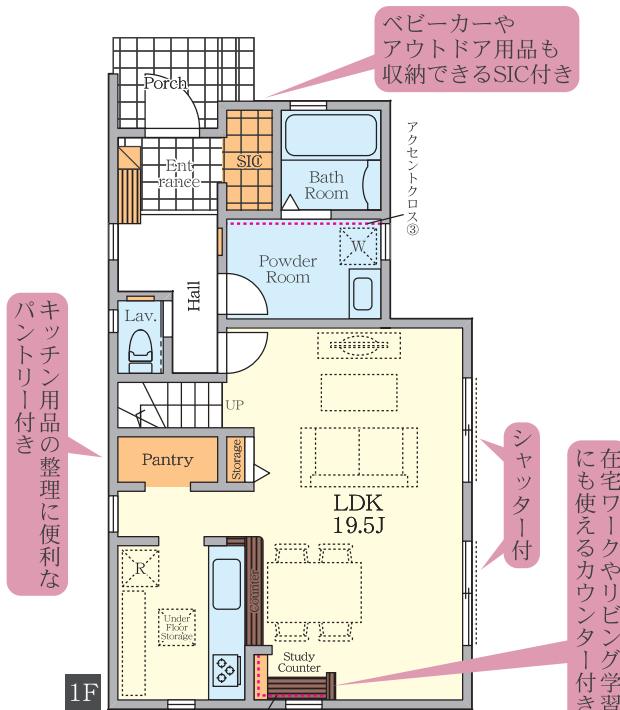
## 4,899万円 (税込)



内装カラーイメージ(スマート)  
パース及び内装カラーイメージはイメージ図です。現況と異なる場合は現況を優先させていただきます。アクセントクロスは異なります。また、間取りも本物件とは異なります。

- 24H 24時間換気
- 浴室乾燥機
- 1押UB
- 全扉窓
- 浄水器
- ウォシュレット (1F・2F)
- シャッター
- 在来工法
- ハンドシャワー付洗面台
- ビルトイン食洗機
- TVモニター付インターフォン
- 手すり付階段
- 床下収納
- 網戸
- 全面フローリング
- 玄関ミラー

<物件概要> ■所在地/相模原市南区相模台一丁目4010番11、12 ■土地権利/所有権 ■地目/宅地 ■構造規模/木造2階建 ■道路/北側幅員約4m私道 ■私道負担/有・1.9m ■都市計画/市街化区域 ■用途地域/第一種中高層住居専用地域 ■建蔽率/60% ■容積率/160% ■防火指定/準防火地域 ■その他規制/未定 ■設備/公営管・本下水・都市ガス・宅内浸透 ■現況/未完成 ■完成日/2025年6月下旬予定 ■引渡可能時期/●● ※フラット3Sをご利用の場合は、適合証明書取得費用がかかります。また、お客様のご依頼を頂いて発行までに約3週間かかります。なお、物件により、適合証明書の取得ができない場合があります。図面と現況が異なる場合は、現況優先とさせていただきます。※駐車場/台数は車種による制限あり。



暮らしにゆとりをもち、豊富な収納スペースをもちます。

建物保証 地盤保証 10年  
 フラット3S 利用可能(Aプラン)

LIVINGHOME



神奈川県知事免許(7)第21372号 (公社)全日本不動産協会会員 (公社)不動産保証協会会員  
**有限会社 リビングホーム**  
 〒252-0143 神奈川県相模原市緑区橋本6丁目31番17号

FAX

お問い合わせは  
**042-770-6050**  
**042-770-2210**



■取引態様 媒介  
 住まいの最新情報発信中!  
<https://www.livinghome.co.jp>